

CAMPINGÖN

I GÖTEBORGS NORRA SKÄRGÅRD,
LÖSER SOMMARBOSTADSFRÅGAN
PRAKTISKT OCH BILLIGT GENOM
FÖLJANDE FYRA UPPSLAG:

1. TÄLTPLATSER UTHYRES.

AVGIFT FÖR 3 MÅNADER..... KR. 10:—
8 DYGN..... " 5:—
2 "..... " 1:50
1 "..... " 1:—

2. CAMPINGHYTTER - STÖRLEK $2 \times 2 \frac{1}{2}$ M. - MED
2 Å 3 ST. SÅNGPLATSER PLANERAS ATT UPPFÖ-
RAS. HYRAN ÄR KR. 45:— PR. ÅR.

3. TOMTER FÖR CAMPINGSTUGOR FÖR
FAMILJER UTARRENDERAS - AVGIFT 20-30 KR.
PR. ÅR. TRE OLIKA STÖRLEKAR AV STUGOR
FINNAS. SE VIDSTÅENDE RITNINGAR T. V.

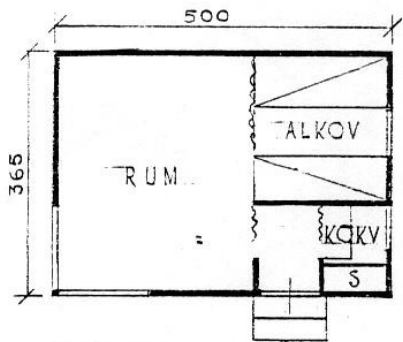
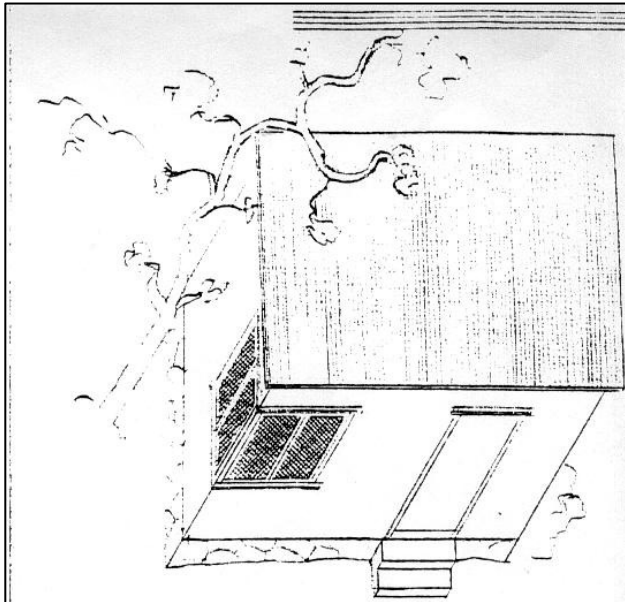
4. CAMPINGSTUGOR FÖR FÖRENINGAR
ÄRO ÄNDAMÅLSENLIGA SEMESTERHEM. SE VID-
STÅENDE RITNINGAR T. H.

MATERIALPRISET INGÅR VIRKE, SNICKERIER, INNER-
KLÄDSEL OCH PAPP, MEN ICKE GLAS, BESLAG,
SPIK ETC.

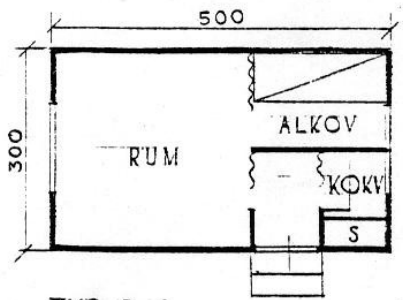
FÖRENINGEN ORIGO LÄMNAS ALLA UPP-
LYSNINGAR EFTER HÄNVÄNDELSE TILL:

CARL LJUNGKVIST, IL-EXPRESSEN, LINNEGAT. 29

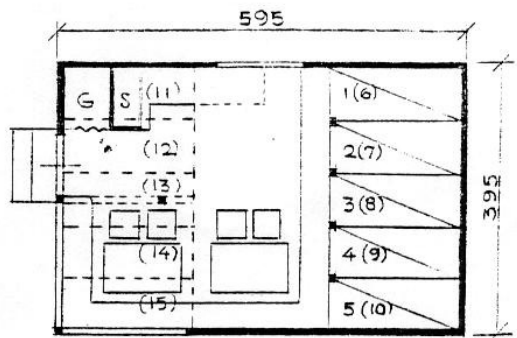
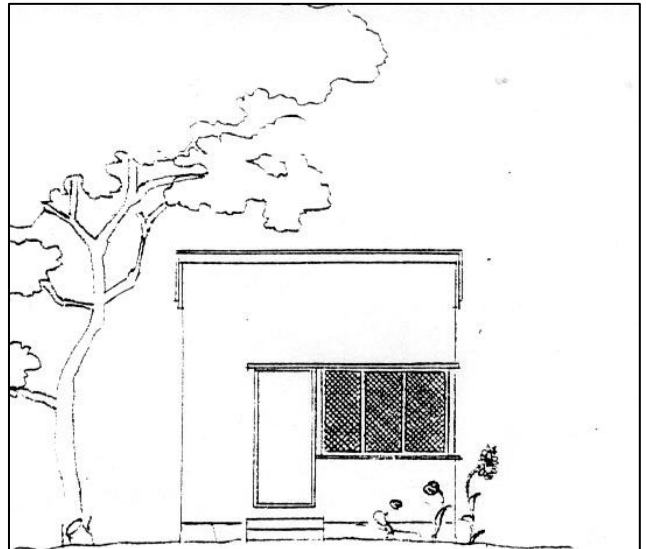
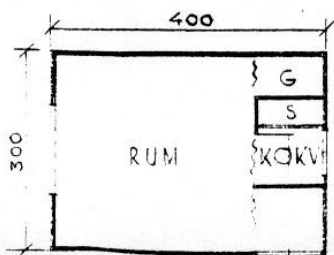
TEL: 44624 OCH 4266.



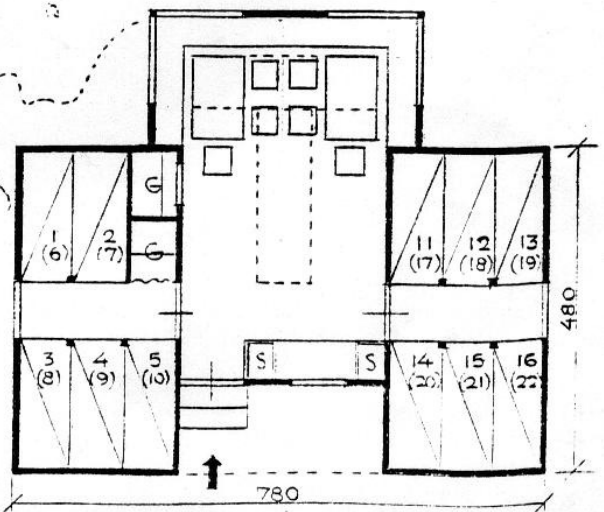
TYP A-I
MATERIALPRIS C:A 375:- KR.



TYP B.
MATERIALPRIS C:A 330:- KR.



TYP I.
15 ST. SÅNGPLATSER.
MATERIALPRIS C:A 525:- KR.



TYP II.