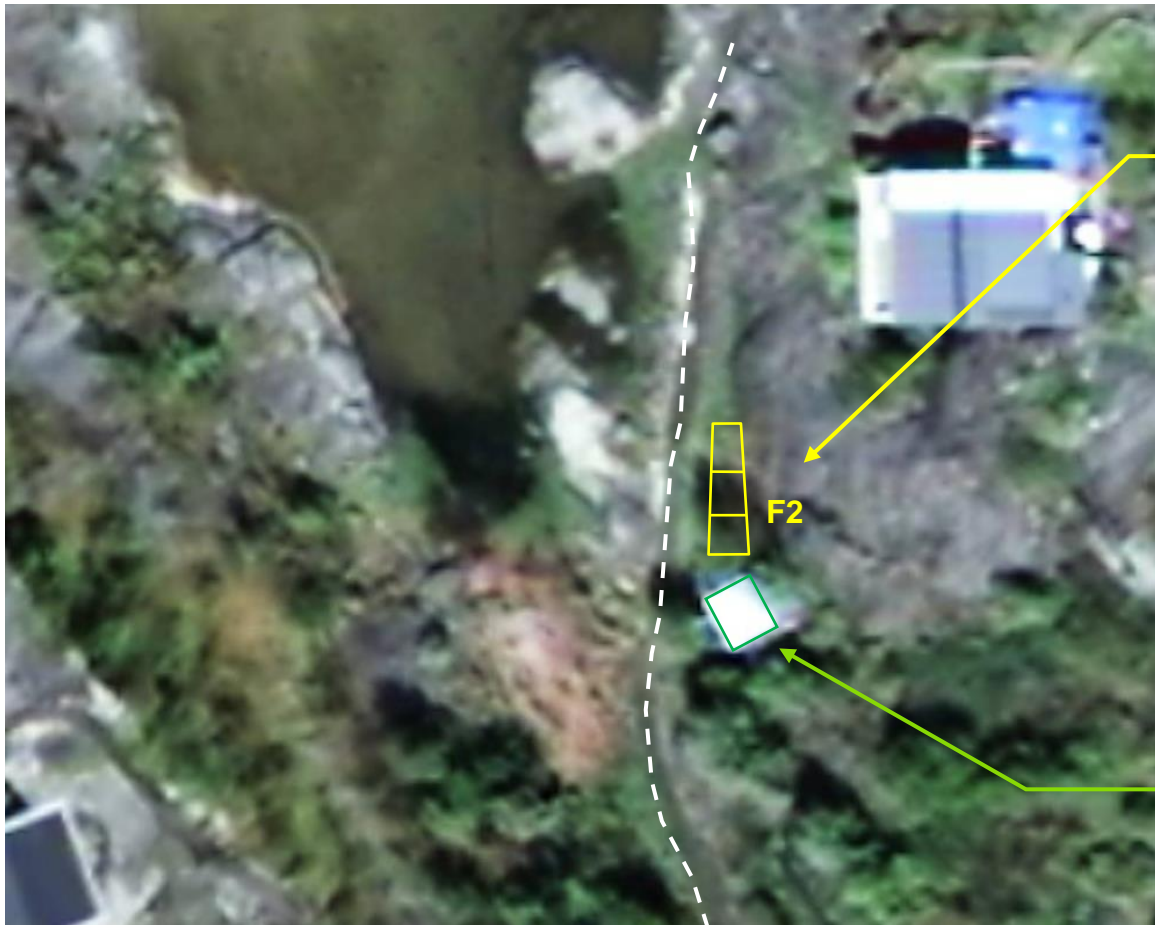


Förslag F2 med Sjöbodar i inre Norra viken

15 03 07



Förslag F2: 3 st sjöbodar med oregelbunden form



Sjöbodar F2:

För att möta SBK:s krav har nu sjöbodarnas storlek minskats till 3,9 m² (förslag F1 angav 5 m²) och sjöbodslängan görs med fallande djup åt norr, för att komma utanför strandskyddslinjen.

Godkännande för F2 kräver därmed inte strandskyddsdispens

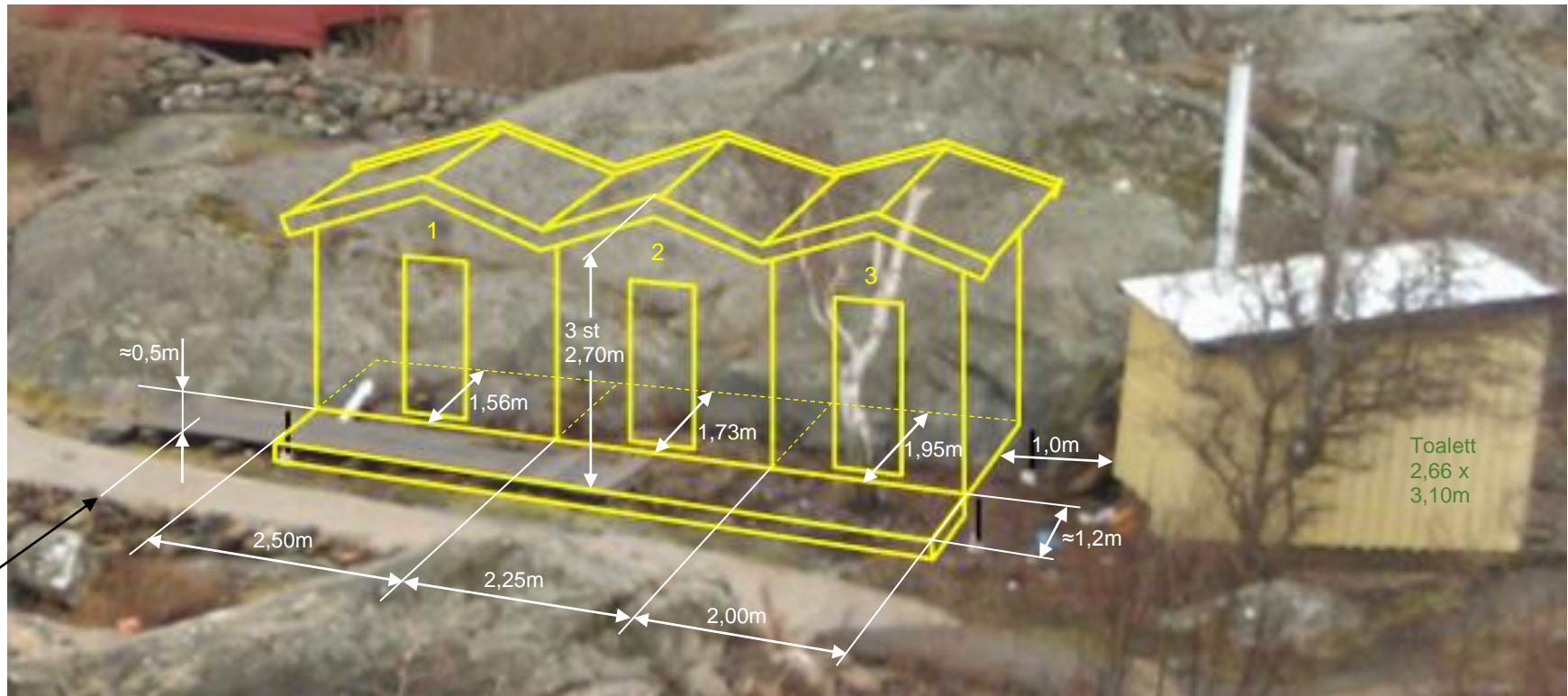
Befintlig toalett

Sjöbodar F1 översikt placering



15 03 05

Huvudmått 3 st bodar med 3,9 m² medelarea*



Höjdläge 0,5m över denna del av "strandvägen" bör räcka även vid extremt högvatten

Frigång 1,0m mot multrum bör räcka för tömning?

*) Medelarea 3,9 m² : Pga det sluttande berget kan golvytan bli mindre än 3,9 m², men kan kompenseras högre upp.

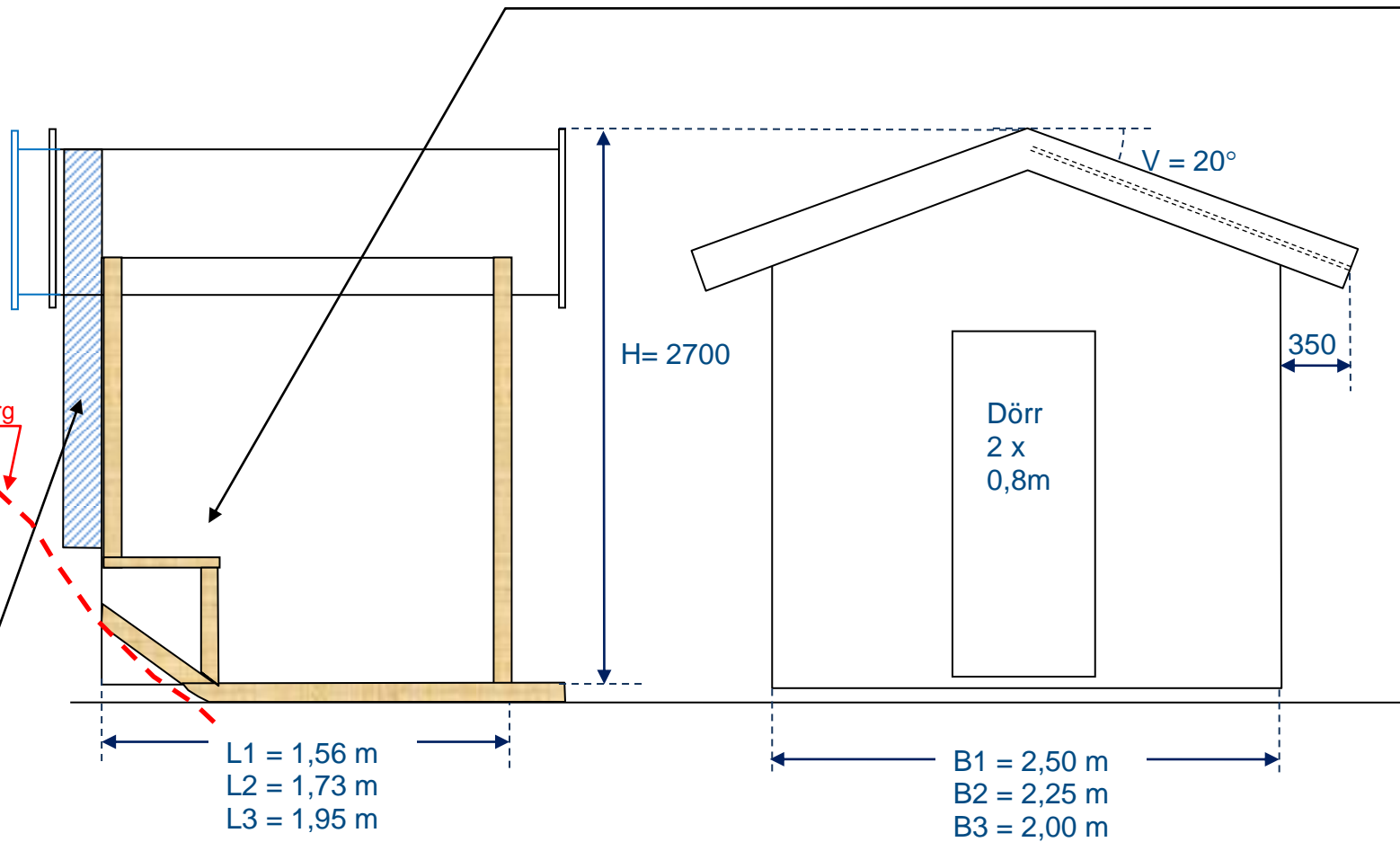
Se utformning sid 6

Vy från norr



Utformning sjöbod

Tänkbar utformning med berg i bakre delen vid åtminstone bod nr 1



De bodar som tappar volym och blir mindre attraktiva pga att berg tar golvyta kan kanske kompenseras med förlängning bakåt.

Jämförelse mellan förslag F1 och F2

